



Spolufinancováno Nástrojem Evropské unie pro propojení Evropy

Projekt „Modernizace železničního uzlu Pardubice“ je spolufinancovaný Evropskou unií z programu Nástroj Evropské unie pro propojení Evropy (CEF). Za tuto publikaci odpovídá pouze její autor. Evropská unie nenese odpovědnost za jakékoli využití informací v ní obsažených.

# ČÁST C.4.2.01

PO PŘIPOMÍNKÁCH 06/2019

VÝŠKOVÝ SYSTÉM BpV SOUŘADNICOVÝ SYSTÉM S-JTSK

Číslo změny:	Obsah změny:	Datum změny:
01	-	-
02	-	-
03	-	-

Investor:	Správa železniční dopravní cesty, s.o. Dlážděná 1003/7, 110 00 Praha 1	Objednatel:	SUDOP PRAHA a.s. Olšanská 1a, 130 80 Praha 3 tel.: +420 267 094 111 e-mail: praha@sudop.cz
SŽDC	Stavební správa východ Nerudova 1, 772 58 Olomouc		

Zhotovitel: Účastníci Společnosti "SP+SEU_Uzel Pardubice_P"	
SUDOP PRAHA	SUDOP EU

Správce:	SUDOP PRAHA a.s. Olšanská 1a, 130 80 Praha 3 tel.: +420 267 094 111 e-mail: praha@sudop.cz	Vedoucí týmu:	ING. DANIEL FILIP	Asistent vedoucího týmu:	ING. MONIKA POSPÍCHALOVÁ Specialista profese:
					ING. JAROSLAVA ŠUDOVA

Zpracovatel části:	INGREMO s.r.o. Janičkova 4642/5d, 796 01 Prostějov tel.: +420 582 334 259 e-mail: ingremo@ingremo.cz

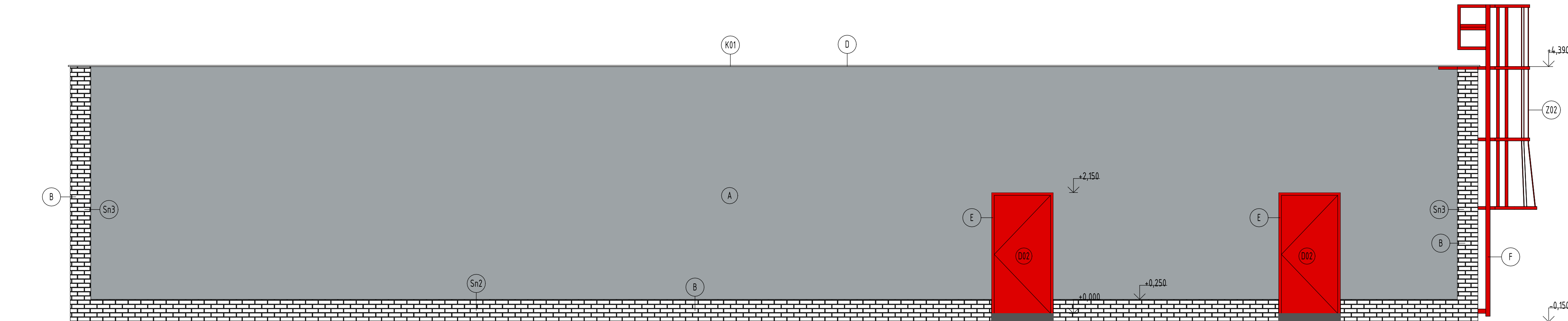
Vedoucí střediska:	Odpovědný projektant SO, IO, PS:	Vypracoval:	Kontroloval:
ING. BARBARA ZAPLETALOVÁ	ING. BARBARA ZAPLETALOVÁ	DAVID SUČEVIČ	DAVID SUČEVIČ

Název akce:	Číslo smlouvy:
MODERNIZACE ŽELEZNIČNÍHO UZLU PARDUBICE	18-131.250

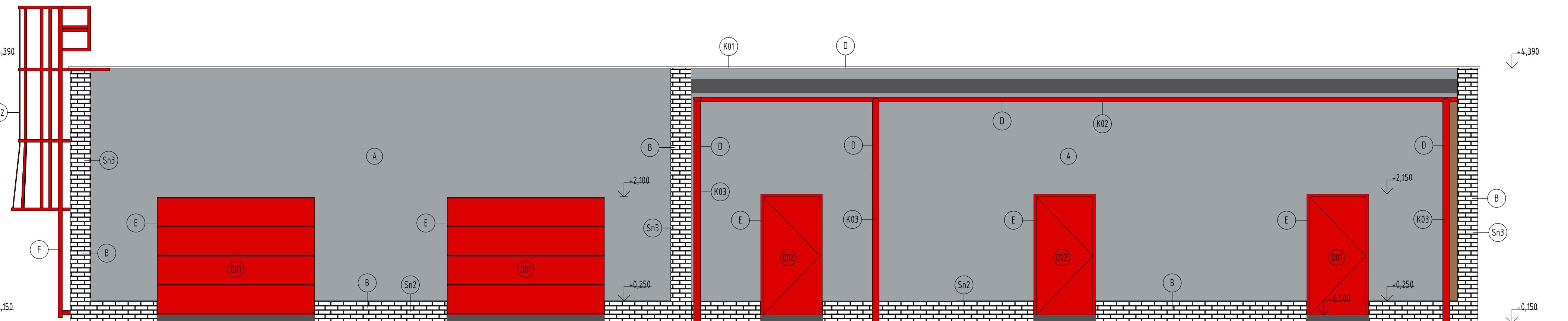
Část:	Projektový stupeň:
ARCHITEKTONICKÉ ŘEŠENÍ STAVBY	DSP+PDPS

Název přílohy:	Datum:	Číslo části:	Počet formátů:
POHLEDY - OBJEKT GARÁŽÍ A SKLADŮ	07/2019	C.4.2.01	6xA4
	Měřítko:	Počet formátů:	
	1:50	6xA4	
	Číslo přílohy:		
	4		

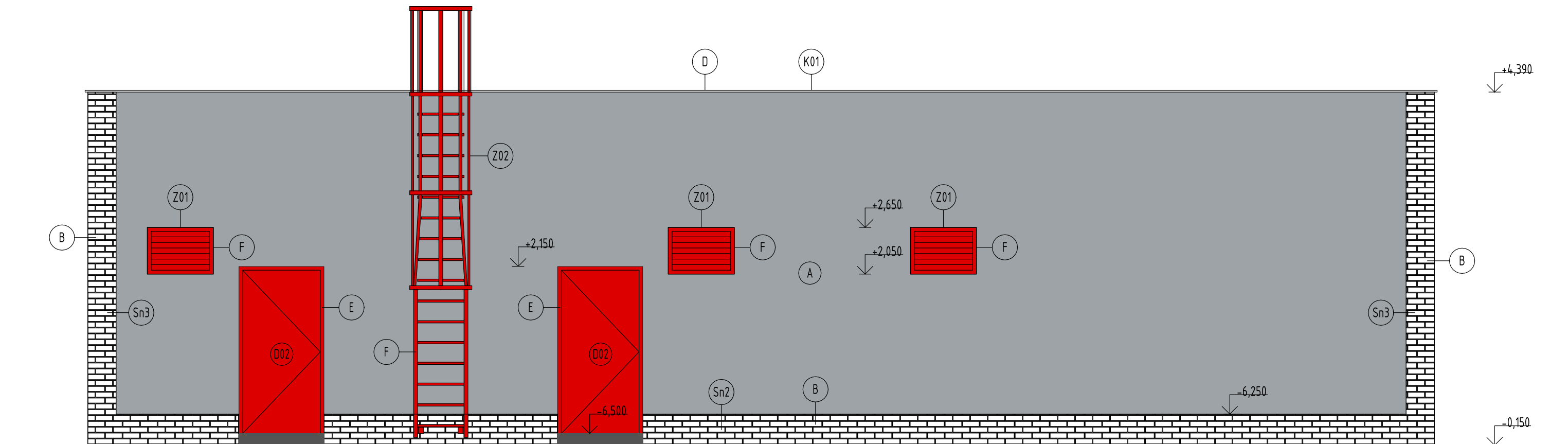
DOCUMENT LZE UŽÍVAT POUZE VE SMYSLU PŘÍSLUŠNÉ SMLUVY O DÍLO. ŽÁDNÁ JEHO ČÁST NEMŮŽE BYT DLE ZÁKONA Č.121/2000 Sb. KOPÍROVÁNA NEBO JINÝM ZPŮSOBEM ROZŠŘOVÁNA. BEZ SOUHLASU SUDOP PRAHA a.s.



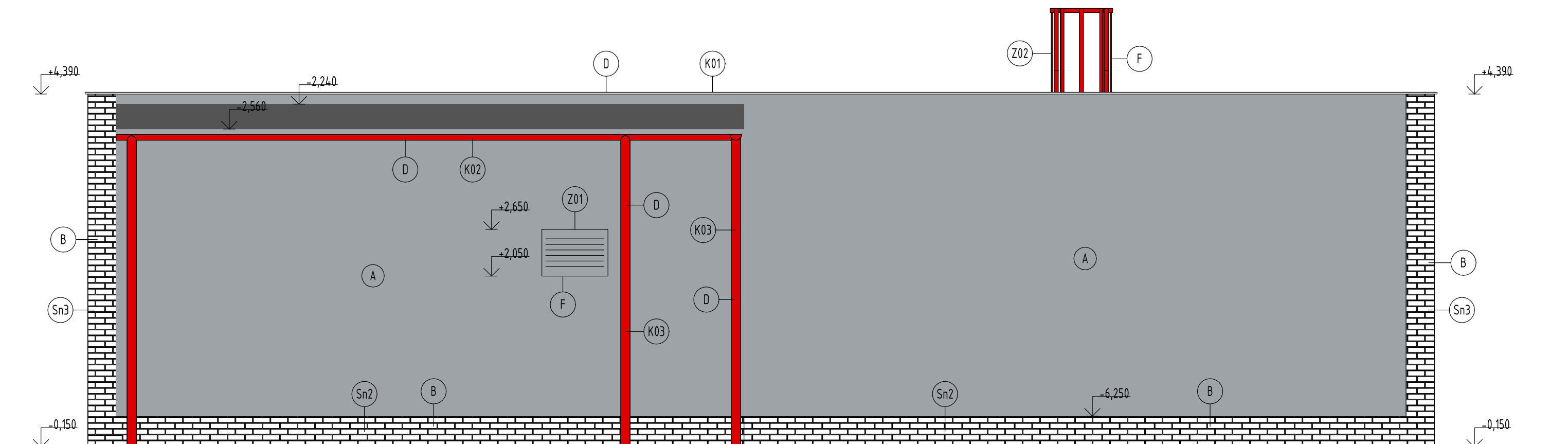
POHLED SEVEROZÁPADNÍ



POHLED JIHOVÝCHODNÍ



POHLED SEVEROVÝCHODNÍ



POHLED JIHOZÁPADNÍ

## LEGENDA POPISŮ A ZNAČEK

- (A) OMÍTKA - VÁPENCEMENTOVÁ JÁDROVÁ OMÍTKA + FASÁDNÍ RENOVAČNÍ TMEL + NÁTĚR - BARVA ŠEDÁ
- (B) SOKL + NÁROŽÍ - KONTAKTNÍ OBKLAD - OBKLADOVÉ PÁSKY - BARVA CIHLOVĚ ČERVENÁ
- (C) STŘECHA - FÓLIE PVC-P - BARVA SVĚTLE ŠEDÁ
- (D) KLEMPÍŘSKÉ VÝROBKY - POPLASTOVANÝ FeZn - BARVA ČERVENOHNĚDÁ
- (E) VNĚJŠÍ VÝPLNĚ OTVORŮ - HLINÍK - BARVA ČERVENOHNĚDÁ
- (F) ZÁMEČNICKÉ VÝROBKY - HLINÍK - BARVA ČERVENOHNĚDÁ